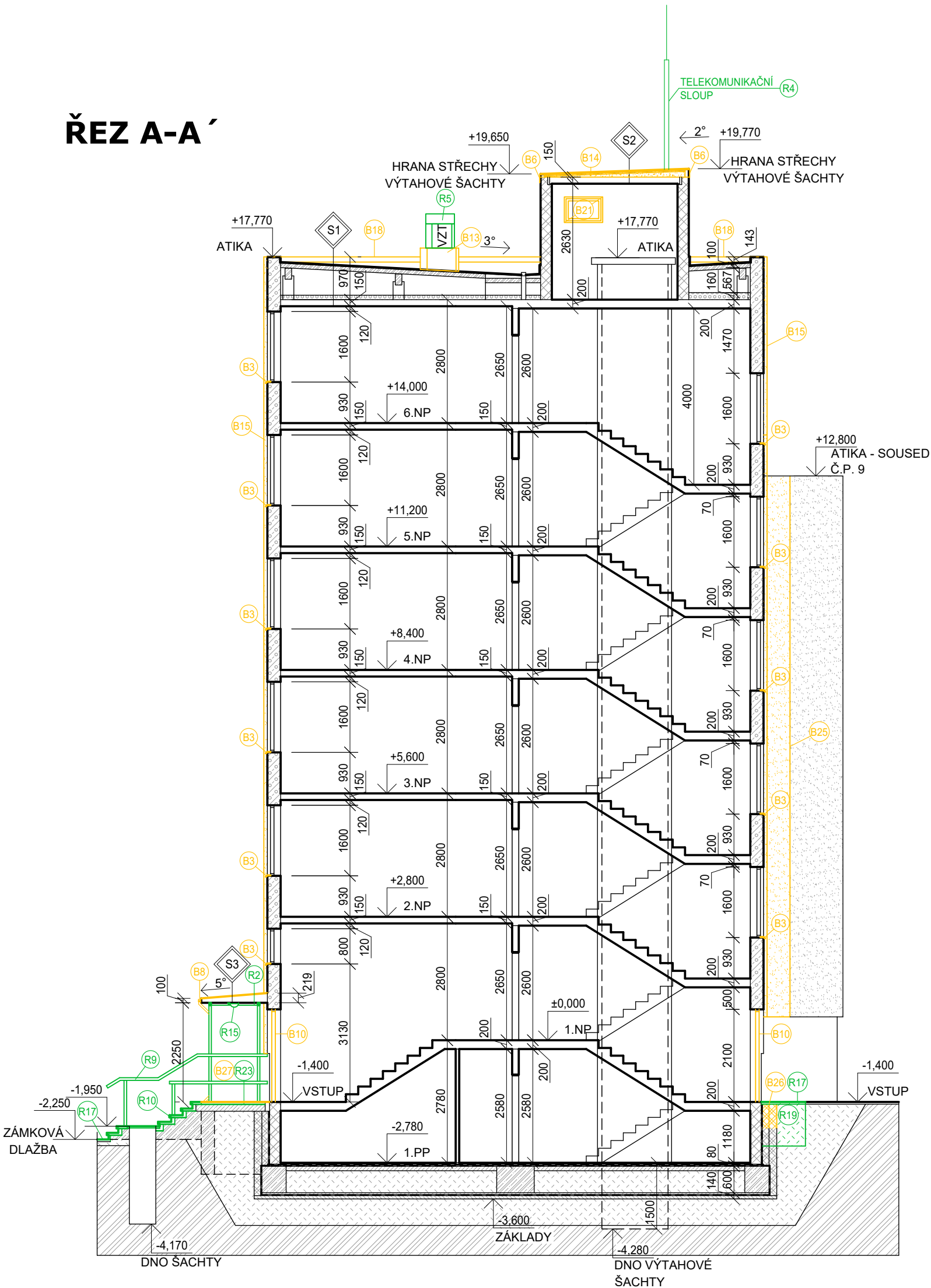
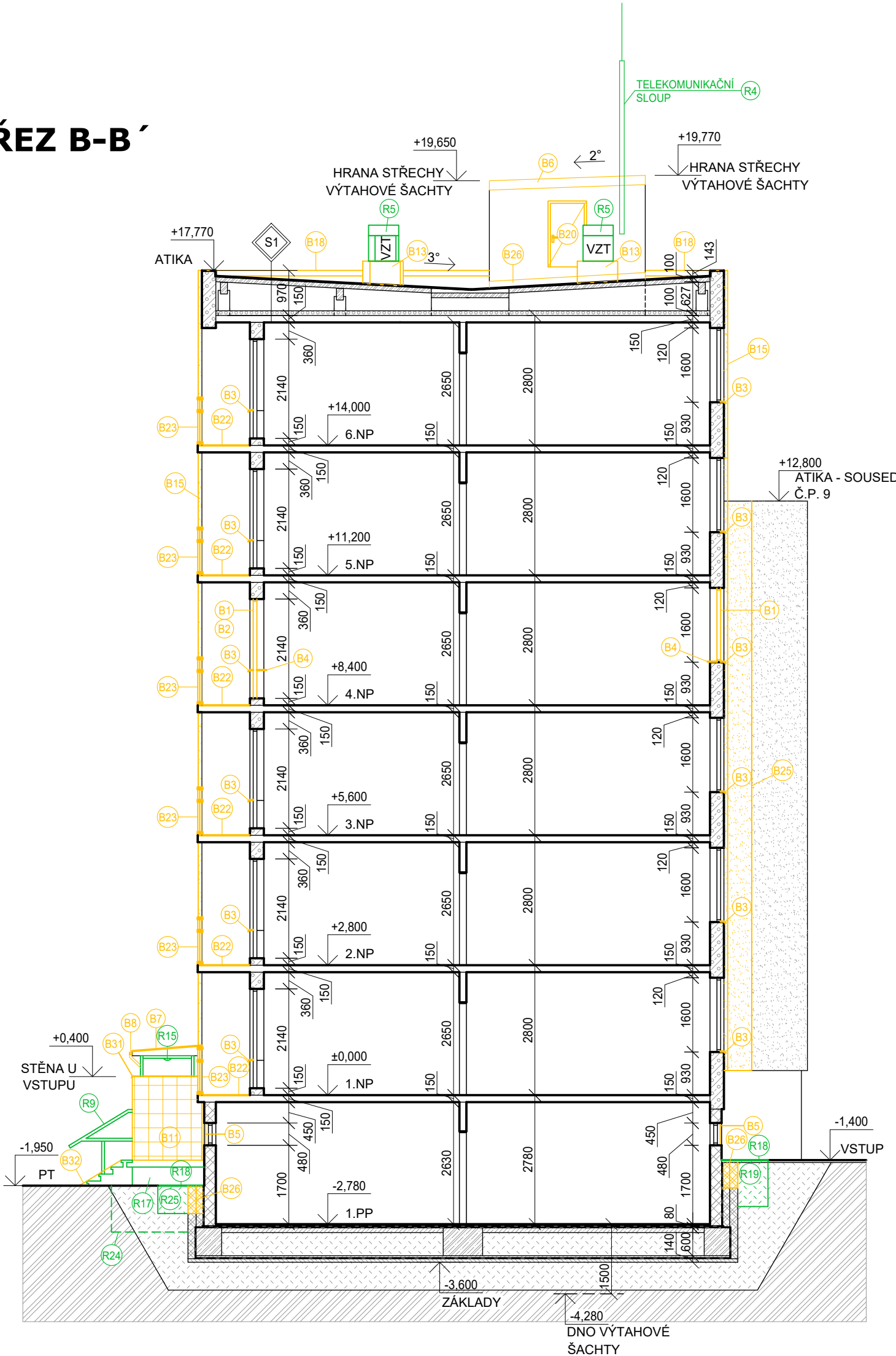


ŘEZ A-A'



ŘEZ B-B'



LEGENDA MATERIÁLŮ:

- STÁVAJÍCÍ OBVODOVÝ PLÁŠŤ ZE SENDVIČOVÝCH PANELŮ SLOŽENÝCH ZE 50 mm TLUSTÉ VNĚJŠÍ BETONOVÉ MONIÉRKY, 50 mm EPS A 150 VNITŘNÍ NOSNÉ ŽELEZOBETONOVÉ STĚNY.
- STÁVAJÍCÍ OBVODOVÝ PLÁŠŤ ZE SENDVIČOVÝCH PANELŮ SLOŽENÝCH ZE 70 mm TLUSTÉ VNĚJŠÍ BETONOVÉ MONIÉRKY, 80 mm EPS A 150 VNITŘNÍ NOSNÉ ŽELEZOBETONOVÉ STĚNY.
- STÁVAJÍCÍ KONSTRUKCE BEZ ROZLIŠENÍ
- PŘEDPOKLÁDANÁ ZÁKLADOVÁ KONSTRUKCE Z ŽELEZOBETONU
- CIHELNÁ PŘÍZDÍVKA TL. 150 mm
- BETON PROSTÝ - PŘEVZATO Z POSKYTNUTÉ PD
- ZPĚTNÝ ZÁSYP
- PŮVODNÍ TERÉN
- ZATEPLENÍ Z EPS TL. 80 mm - BUDE PONECHÁNO
- ZATEPLENÍ Z EPS TL. 80 mm - BUDE DEMONTOVÁNO VIZ B15 A B25
- REPASOVANÉ KONSTRUKCE BEZ ROZLIŠENÍ
- BOURANÉ KONSTRUKCE BEZ ROZLIŠENÍ

- S1 SKLADBA STŘEŠNÍHO PLÁŠTĚ:**
 - SOUVRSTVÍ ASFALTOVÉ LEPENKY O CELKOVÉ TL. 13 mm
 - ŽELEZOBETONOVÁ DESKA S KARI SÍTÍ (OKA 150/150) TL. 100 mm
 - PODEPŘENA ŽB TRÁMKY 150/250 mm (Š./V.)
 - VZDUCHOVÁ MEZERA TL. 260 - 630 mm
 - TEPELNÁ IZOLACE 2x50 mm
 - BEZ PAROZÁBRANY
 - ŽB STROPNÍ PANEL
- S2 SKLADBA STŘEŠNÍHO PLÁŠTĚ NAD VÝTAHOVOU ŠACHTOU:**
 - SOUVRSTVÍ ASFALTOVÉ LEPENKY O CELKOVÉ TL. 13 mm - ODSTRANIT
 - BETONOVÁ MAZANINA TL. 30 mm - ODSTRANIT
 - VYSOKOPEČNÍ STRUSKA TL. 20-130 mm - ODSTRANIT
 - ŽB STROPNÍ PANEL TL. 150 mm
- S3 SKLADBA STŘÍŠKY NAD VSTUPEM DO OBJEKTU:**
 - PLECHOVÁ STŘEŠNÍ KRYTINA SE STOJATOU DŘÁŽKOU - ODSTRANIT
 - ŽB PANEL TL. 100-220 mm
- S4 SKLADBA FASÁDY V NADZEMNÍCH PODLAŽÍCH:**
 - SENDVIČOVÝ PANEL - ŽB PANEL TL. 150 mm
 - TEPELNÁ IZOLACE TL. 80 mm
 - ŽB MOLIERKA TL. 70 mm
- S5 SKLADBA FASÁDY V PODZEMNÍCH PODLAŽÍCH:**
 - SENDVIČOVÝ PANEL - ŽB PANEL TL. 150 mm
 - TEPELNÁ IZOLACE TL. 50 mm
 - ŽB MOLIERKA TL. 50 mm
- S6 SKLADBA PODLAHY LODŽIE:**
 - KERAMICKÁ DLAŽBA
 - STROPNÍ PANEL

REPASOVACÍ PRÁCE

R1	OBRŮŠENÍ A NOVÝ NÁTĚR HUP.
R2	OBRŮŠENÍ A NOVÝ NÁTĚR NOSNÉ OCELOVÉ KONSTRUKCE PŘÍSTŘEŠKU.
R3	POSUNUTÍ POŠTOVNÍCH SCHRÁNEK NA LÍČ NOVÉHO ZATEPLENÍ.
R4	DEMONTÁŽ A ZPĚTNÁ MONTÁŽ TELEKOMUNIKAČNÍHO SLOUPU ZPĚT NA FASÁDU. OBRŮŠENÍ, NÁTĚR, ÚPRAVA KOTVENÍ A OPĚTOVNÉ NATAŽENÍ KABELU.
R5	DEMONTÁŽ VZT JEDNOTKY A JEJÍ ZPĚTNÁ MONTÁŽ PO PROVEDENÍ NOVÉ STŘEŠNÍ KRYTINY. VČETNÉ PŘEBROUŠENÍ A NOVÉHO NÁTĚRU JEDNOTKY.
R6	DEMONTÁŽ VĚTRACÍ MŘÍŽKY A JEJÍ ZAPĚNĚNÍ PUR PĚNOU.
R7	DEMONTÁŽ VĚTRACÍ MŘÍŽKY A MONTÁŽ NOVÉ NA NOVÝ KZS, VČETNÉ PRODLOUŽENÍ POTRUBÍ (POTRUBÍ PRŮM. 150 mm).
R8	ÚPRAVA BETONOVÉ PLOCHY (SANACE VYČNÍVAJÍCÍ VÝZTUŽE).
R9	DEMONTÁŽ A ZPĚTNÁ MONTÁŽ ZÁBRADNÍ. VČETNÉ PŘEBROUŠENÍ A NOVÉHO NÁTĚRU. ZÁROVEŇ BUDE ZÁBRADLÍ ÚPRAVENO V MÍSTĚ NOVÉHO KZS.
R10	ROZEBRÁNÍ PREFABRIKOVANÝCH STUPŇŮ, DOPLNĚNÍ BETONOVÉ K-CE POD STUPNÍ (JEJICH PŘÍPADNÁ SANACE) A ULOŽENÍ NOVÝCH STUPŇŮ ZPĚT NA PŮVODNÍ MÍSTO.
R11	NEOBSAŽENO
R12	NAPOJENÍ NA STÁVAJÍCÍ BLESPOSVOD SOUSEDNÍHO OBJEKTU
R13	DEMONTÁŽ KOTVÍČÍHO BODU A JEHO NAHRAZENÍ ZA NOVÝ KOTVÍČÍ PRVEK. ZÁROVEŇ JE POTŘEBA PROVÉST ODRHOVOU ZKOUŠKU, ABY KOTVA MOHLA ZÍSKAT ATEST.
R14	OBRŮŠENÍ A NÁTĚR DVÍŘEK EL. ROZVADĚČE.
R15	DEMONTÁŽ A ZPĚTNÁ MONTÁŽ VENKOVNÍHO OSVĚTLENÍ, VČETNÉ ČIDLA.
R16	DEMONTÁŽ A ZPĚTNÁ MONTÁŽ ČIDLA PO PROVEDENÍ NOVÉHO KZS. - PROVEDE VLASTNÍK Z BYTOVÉHO DOMU Č. 9.
R17	DOČASNÁ DEMONTÁŽ A ZPĚTNÁ MONTÁŽ BETONOVÉ ZÁMKOVÉ DLAŽBY KOLEM OBJEKTU. ZÁMKOVÁ DLAŽBA BUDE OSAZENA DO KLADEČÍ VRSTVY Z JEMNÉ ŠTĚRKODRTÉ FRAKCE 4-8 mm, TLOUŠŤKY 40 mm A PODKLADNÍ HUTNĚNOU VRSTVOU ZE ŠTĚRKODRTÉ FRAKCE 0-32 mm TLOUŠŤKY VRSTVY 200 mm. PŘEDPOKLÁDÁ SE, ŽE NA 20% PLOCHY BUDE POTŘEBA NOVÁ ZÁMKOVÁ DLAŽBA. DLAŽBA MÁ TVAR PÍSMENA H. ŠÍŘKA BUDE 0,2 A 1 m.
R18	DOČASNÁ DEMONTÁŽ A ZPĚTNÁ MONTÁŽ BETONOVÉHO OKAPOVÉHO CHODNÍKU KOLEM OBJEKTU. CHODNÍK BUDE ZPĚT OSAZENA DO KLADEČÍ VRSTVY Z JEMNÉ ŠTĚRKODRTÉ FRAKCE 4-8 mm, TLOUŠŤKY 40 mm A PODKLADNÍ HUTNĚNOU VRSTVOU ZE ŠTĚRKODRTÉ FRAKCE 0-32 mm TLOUŠŤKY VRSTVY 200 mm. PŘEDPOKLÁDÁ SE, ŽE NA 100% PLOCHY BUDE POTŘEBA NOVÝCH DLAŽDIC. DLAŽDICE MAJÍ ROZMĚR 500/500 mm.
R19	VÝKOP ZEMINY ŠÍŘKY 1 m. PO PROVEDENÍ ZATAŽENÍ XPS POD TERÉN A NATAŽENÍ ZEMNÍČÍHO PÁSKU BUDE ZEMINA VRÁCENA ZPĚT. HLoubKA VÝKOPU BUDE 1 m. VÝKOP BUDE ČÁSTEČNĚ POD OKAPOVÝCH CHODNÍKEM, JEHOŽ DEMONTÁŽ JE V BODU R18. ORNICE TL. 0,3 m BUDE SKLADOVÁNA A POUŽITA NA ZÁVĚR ZÁSYPU.
R20	VÝKOP ZEMINY ŠÍŘKY 0,2 m. PO PROVEDENÍ OPRAVY SCHODIŠTĚ, BUDE ZEMINA VRÁCENA ZPĚT. HLoubKA VÝKOPU BUDE 0,3 m. JEDNÁ SE O ORNICE, KTERÁ BUDE POUŽITA PRO ZÁVĚREČNÝ ZÁSYP A TER. ÚPRAVY.
R21	DEMONTÁŽ A ZPĚTNÁ MONTÁŽ SILNÍČNÍHO OBRUBNÍKU. PŘEDPOKLÁDÁ SE 100 % NÁHRADA ZA NOVÝ OBRUBNÍK. OSAZENÍ OBRUBNÍKU DO 1/3 VÝŠKY OBRUBNÍKU DO SUCHÉHO BETONOVÉHO LOŽE.
R22	DOČASNÉ POSUNUTÍ KONSTRUKCE S KAMEROU MĚSTSKÉ POLICIE. PO PROVEDENÍ NOVÉ KRYTINY BUDE KONSTRUKCE VRÁCENA NA PŮVODNÍ MÍSTO. ZÁROVEŇ DOJDE I K DOTAČNĚMU POSUNU (PŘÍZVEDNUTÍ) KABELOVÉ TRASY, KTERÁ VEDE OD ANTÉNY KE KONSTRUKCI KAMERY.
R23	SANACE BETONOVÉ DESKY PO ODSTRANĚNÍ DLAŽBY VIZ B27.
R24	VÝKOP A ZPĚTNÝ ZÁSYP JÁMY 2/1/1 m PRO OSAZENÍ ZEMNÍČÍ TYČE VIZ D.1.2.5_LPS
R25	VÝKOP ZEMINY ŠÍŘKY 1 m. PO PROVEDENÍ ZATAŽENÍ XPS POD TERÉN BUDE ZEMINA VRÁCENA ZPĚT. HLoubKA VÝKOPU BUDE 0,6 m. VÝKOP BUDE ČÁSTEČNĚ POD OKAPOVÝCH CHODNÍKEM, JEHOŽ DEMONTÁŽ JE V BODU R18. ORNICE TL. 0,3 m BUDE SKLADOVÁNA A POUŽITA NA ZÁVĚR ZÁSYPU.

BOURACÍ PRÁCE

B1	VYBOURÁNÍ DŘEVĚNÉ OKENNÍ VÝPLNĚ Z EXTERIÉRU.
B2	VYBOURÁNÍ DŘEVĚNÉ DVEŘNÍ VÝPLNĚ Z EXTERIÉRU, VČETNÉ ZÁRUBNĚ.
B3	VYBOURÁNÍ VENKOVNÍHO PARAPETU.
B4	VYBOURÁNÍ VNITŘNÍHO PARAPETU.
B5	DEMONTÁŽ MŘÍŽÍ VE SKLEPNÍCH OKNECH 420/810.
B6	DEMONTÁŽ OPLECHOVÁNÍ STŘECHY - ZÁVĚTRNÁ LIŠTA.
B7	DEMONTÁŽ PLECHOVÉ STŘEŠNÍ KRYTINY VČETNÉ JEJÍHO VYTAŽENÍ NA FASÁDU.
B8	DEMONTÁŽ DEŠTOVÉHO ŽLABU DN 50 - 2 KS.
B9	DEMONTÁŽ DEŠTOVÉHO SVODU DN 50 - 2 KS.
B10	VYBOURÁNÍ OCELOVÝCH DVEŘNÍCH VÝPLNÍ, VČETNÉ ZÁRUBNĚ.
B11	OKLEPÁNÍ KERAMICKÉHO OBKLADU (DLAŽDICE 30/30 cm), VČETNÉ LEPIDLA.
B12	DEMONTÁŽ ZVONKOVÉHO TABLA.
B13	DEMONTÁŽ ASFALTOVÉ STŘEŠNÍ KRYTINY VYTAŽENÉ K VZT JEDNOTKÁM.
B14	ROZEBRÁNÍ STŘEŠNÍHO PLÁŠTĚ S2 V ROZSAHU ASFALTOVÉ PÁSY, BETONOVÁ MAZANINA A SKVÁROVÝ NÁŠYP.
B15	DEMONTÁŽ KZS Z EPS TL. 80 mm.
B16	DEMONTÁŽ STÁVAJÍCÍHO BLESKOSVODU.
B17	DEMONTÁŽ OPLECHOVÁNÍ DILATACE MEZI OBJEKTY.
B18	DEMONTÁŽ OPLECHOVÁNÍ ATIKY.
B19	NEOBSAŽENO
B20	VYBOURÁNÍ OCELOVÉ DVEŘNÍ VÝPLNĚ, VČETNÉ ZÁRUBNĚ.
B21	VYBOURÁNÍ OCELOVÉ OKENNÍ VÝPLNĚ.
B22	VYBOURÁNÍ KERAMICKÉ DLAŽBY Z PODLAHY LODŽIE, VČETNÉ SOKLÍKU, LEPIDLA A OKAPOVÉ LIŠTY.
B23	DEMONTÁŽ OCELOVÉHO ZÁBRADLÍ.
B24	DEMONTÁŽ OPLECHOVÁNÍ DILATACE NA STŘEŠE SE STOJATOU DŘÁŽKOU.
B25	ČÁSTEČNÁ DEMONTÁŽ KZS V PRUHU ŠÍŘKY 600 mm Z EPS TL. 80 mm.
B26	VYBOURÁNÍ CIHELNÉ PŘÍZDÍVKY Z CPP TL. 300 mm DO HLoubKY 500 mm POD TERÉN.
B27	VYBOURÁNÍ BETONOVÉ DLAŽBY 300/300 NA VENKOVNÍM SCHODIŠTI VČETNÉ LEPIDLA.
B28	DEMONTÁŽ STŘEŠNÍ VPUSTI DN 150 mm.
B29	DEMONTÁŽ OPLECHOVÁNÍ PLYNOVODNÍHO POTRUBÍ VEDOUcíHO ZE ZEMĚ DO SKŘÍNĚ HUP.
B30	LIKVIDACE STARÉ ČÁSTI ANTÉNY. VČETNÉ DLAŽBY, KTERÁ HO DRŽÍ.
B31	DEMONTÁŽ OPLECHOVÁNÍ ZIDKY U VSTUPU.
B32	DEMONTÁŽ POJEZDU PRO KOČÁRKY.
B33	DEMONTÁŽ SDĚLOVACÍHO KABELU OD SOUSEDNÍHO DOMU AŽ K TELEKOMUNIKAČNÍMU SLOUPU (CCA 50 m)

POZNÁMKY:

- BUDE PROVEDENO VYREGULOVÁNÍ OTOPNÉ SOUSTAVY PODLE DLE TEPLOTNÍ KŘIVKY.

LEGENDA ZNAČEK:

- B. POPIS BOURACÍ PRACÍ
- R. POPIS REPASOVACÍCH PRACÍ

POZNÁMKY:

- SATELITNÍ ANTÉNY NA BALKÓNECH BUDOU DEMONTOVÁNY VLASTNÍKY TĚCHTO ANTÉN. PROJEKT NEPOČÍTÁ S JEJICH DEMONTÁŽÍ.

<div><div>ASA</div><div>EXPERT</div><div>STAVEBNÍ PROJEKCE</div></div>	<div>Akce: Revitalizace a stavební úpravy bytového domu na ulici Moravská 11,13, Havířov, Šumbark</div>			
	<div>Zhotovitel: ASA EXPERT A.S. ZNALECTVÍ, PORADENSTVÍ, PROJEKČNÍ STUDIO</div>		<div>Adresa zhotovitele: Ledelská 626/24 719 00 Ostrava – Kunčice IČ: 27791891 DIČ: CZ27791891</div> <div>Kontakt zhotovitele: www.asaexpert.cz e-mail: info@asaexpert.cz tel.: 725 556 333</div>	
Razítko, podpis:	<div>Zodpovědný projektant: Ing. Jan Arleth Ing. Jan Arleth</div>		<div>Č. zakázky: 25/066 Datum: Červen 2025</div>	
	<div> Vypracoval: Podpis: Ing. Pavel Srkal</div>		<div>Formát: 594x594</div>	
	<div> Autorizovaný inženýr projektu: Kontroloval: Ing. Jana Kalužíčková</div>		<div>Část: D.1.1_ASŘ</div>	
	<div>Stupeň: DSP + R</div>			
Datum:	<div>Výkres: ŘEZ A-A' A B-B' - BOURACÍ PRÁCE</div>			<div>Měřítko: 1:100 Číslo výkresu: D.1.1.2.2_01</div>